

Elsdorf, 26. Februar 2021

An die Eltern und Erziehungsberechtigten
unserer Schülerinnen und Schüler

Ausgabe der Schülertablets

Liebe Erziehungsberechtigte, liebe Schülerinnen und Schüler,

der lang ersehnte Moment ist endlich da. Wir wurden gestern im Laufe des Nachmittags darüber unterrichtet, dass in der nächsten Woche die Schülerendgeräte geliefert werden.

Diese Lieferungen erfolgt jahrgangsbezogen gestaffelt an drei Tagen, was einen gewissen organisatorischen Ablauf zwingend erforderlich macht, damit keine Geräte über Nacht im Gebäude gelagert werden müssen und ihre Kinder schnellst möglich ausgestattet werden. Dabei sind wir auf Ihre Mithilfe angewiesen und freuen uns, wenn eine Arbeit Hand in Hand gelingt.

Informationen zur Ausgabe

Die Ausgabe der Endgeräte wird über die Teamlehrerinnen und Teamlehrer erfolgen. Von diesen erhalten Sie bis spätestens Montagnachmittag über den Schulmanager Ihren genauen Abholtermin. Im Grunde startet die Terminausgabe alphabetisch und immer um 5 Minuten versetzt, so dass so wenige Kontakte wie möglich entstehen.

Sollten Sie an dem jeweiligen Termin verhindert sein und Ihr Kind das Gerät nicht selbst abholen kann/soll, nehmen Sie bitte unmittelbar Kontakt mit den Teamlehrerinnen und Teamlehrern auf, so dass die Ausgabe zu einem anderen Zeitpunkt erfolgen kann. Dies kann dann allerdings einige Tage dauern. Nutzen Sie bitte den angebotenen Termin.

Die Ausgabetermine entnehmen Sie bitte folgender Tabelle:

Mittwoch, 3.3.		
Klasse	Uhrzeit	Ausgabeort (siehe Grafik)
Klasse 5.1a	14:00 – 16:30 Uhr	1: Ausgang Abt. II Richtung Wiese / Turnhalle
Klasse 5.1b	14:00 – 16:30 Uhr	2: Eingang Abteilung II
Klasse 5.2a	14:00 – 16:30 Uhr	3: Haupteingang
Klasse 5.2b	14:00 – 16:30 Uhr	4: Ausgang Schulhof Richtung Mensa

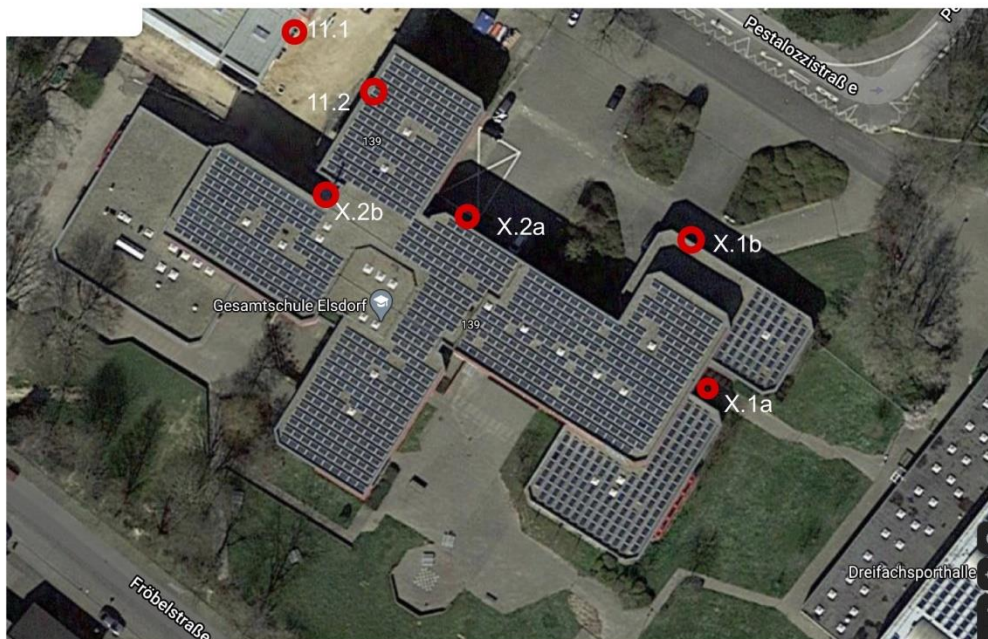
Mittwoch, 3.3.		
Klasse	Uhrzeit	Ausgabeort (siehe Grafik)
Klasse 7.1a	16:30 – 19:00 Uhr	1: Ausgang Abt. II Richtung Wiese / Turnhalle
Klasse 7.1b	16:30 – 19:00 Uhr	2: Eingang Abteilung II
Klasse 7.2a	16:30 – 19:00 Uhr	3: Haupteingang
Klasse 7.2b	16:30 – 19:00 Uhr	4: Ausgang Schulhof Richtung Mensa

Donnerstag, 4.3.		
Klasse	Uhrzeit	Ausgabeort (siehe Grafik)
Klasse 8.1a	14:00 – 16:30 Uhr	1: Ausgang Abt. II Richtung Wiese / Turnhalle
Klasse 8.1b	14:00 – 16:30 Uhr	2: Eingang Abteilung II
Klasse 8.2a	14:00 – 16:30 Uhr	3: Haupteingang
Klasse 8.2b	14:00 – 16:30 Uhr	4: Ausgang Schulhof Richtung Mensa

Donnerstag, 4.3.		
Klasse	Uhrzeit	Ausgabeort (siehe Grafik)
Klasse 6.1a	16:30 – 19:00 Uhr	1: Ausgang Abt. II Richtung Wiese / Turnhalle
Klasse 6.1b	16:30 – 19:00 Uhr	2: Eingang Abteilung II
Klasse 6.2a	16:30 – 19:00 Uhr	3: Haupteingang
Klasse 6.2b	16:30 – 19:00 Uhr	4: Ausgang Schulhof Richtung Mensa

Freitag, 5.3.		
Klasse	Uhrzeit	Ausgabeort (siehe Grafik)
Klasse 9.1a	13:30 – 16:00 Uhr	1: Ausgang Abt. II Richtung Wiese / Turnhalle
Klasse 9.1b	13:00 – 15:30 Uhr	2: Eingang Abteilung II
Klasse 9.2a	13:00 – 15:30 Uhr	3: Haupteingang
Klasse 9.2b	13:00 – 15:30 Uhr	4: Ausgang Schulhof Richtung Mensa

Freitag, 5.3.		
Klasse	Uhrzeit	Ausgabeort (siehe Grafik)
Klasse 11.1	13:30 – 16:00 Uhr	5: Eingang neue Mensa
Klasse 11.2	13:30 – 16:00 Uhr	6: Außentür Büro Herr Weber



Die Schülerinnen und Schüler des 10. Jahrgangs bekommen die Geräte am jeweiligen Präsenztage (Mittwoch, Donnerstag oder Freitag) im Unterricht durch die Teamlehrerinnen und Teamlehrer gegen eine Unterschrift des Erhalts ausgehändigt. Sollten Sie damit nicht einverstanden sein, nehmen Sie bitte Kontakt mit den Teamlehrerinnen und Teamlehrern auf, um individuelle Absprachen zu treffen.

Formalitäten

Bitte bringen Sie für die Ausgabe Ihren Personalausweis mit. Weiter würden wir uns sehr freuen, wenn Ihr Kind Sie begleiten könnte. Wenn das Kind alleine kommt, muss es eine entsprechende Vollmacht (eine Vorlage dazu steht im Downloadbereich später bereit; diese kann auch sinngemäß selbst schriftlich verfasst und unterschrieben werden) vorlegen. Bitte setzen Sie die Teamlehrer_innen aber zuvor darüber per Mail in Kenntnis.

Unterricht und Notbetreuung

Da sich die jeweiligen Teamlehrerinnen und Teamlehrer am Vormittag in Kommissionierungsarbeiten befinden, wird der Unterricht der betreffenden Lehrkräfte an diesem Tag entfallen. Unterricht durch Lehrer anderer Jahrgangsstufen findet aber regulär statt. Sie können dem Schulmanager (Schwarzes Brett) entnehmen, welcher Unterricht am jeweiligen Tag entfällt.

Die Notbetreuung wird aber, wie an allen gewöhnlichen Schultagen, angeboten werden.

Wir wissen um die Kurzfristigkeit dieses Ausgabeverfahrens und bedanken uns vorab für Ihre Mithilfe und Kooperation.

Herzliche Grüße und bitte bleiben Sie gesund!

Ihre Schulleitung